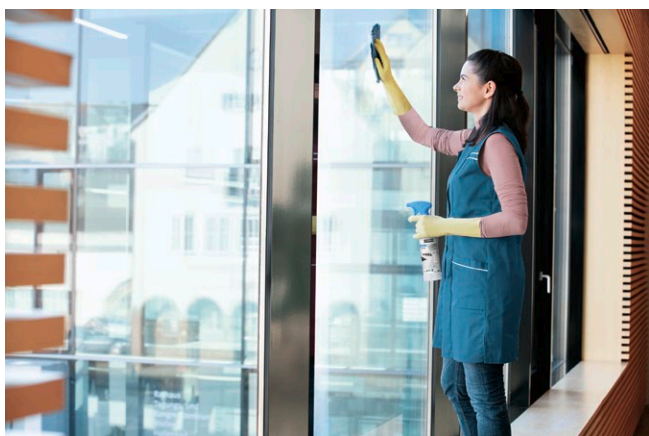


SurfacePro Sural Καθαριστικό Τζαμιών και Επιφανειών



Απομακρύνει αποτελεσματικά ακόμη και πολύ λιπαρούς λεκκέδες: το έτοιμο προς χρήση καθαριστικό τζαμιών και επιφανειών Sural. Ιδανικό και για την εξάλειψη δακτυλικών αποτυπομάτων και σκόνης.



Ιδιότητες

- Στεγνώνει χωρίς να αφήνει ίχνη
- αντιθαμβωτικό
- στέγνωμα χωρίς γραμμές
- Καλές ιδιότητες διαβροχής
- πολύ καλή καθαριστική δράση
- μη αφρίζον

Πεδία εφαρμογής:

Καθαρισμός κτιρίων: καθαρισμός γυαλιών και επιφανειών
Ξενοδοχεία, γαστρονομία, catering: καθαρισμός γυαλιών και επιφανειών
Δήμοι: καθαρισμός γυαλιών και επιφανειών

Επιλογές χρήσης

- Χειρωνακτική

	Κωδικός
500 ml	3.334-038.0
10 l	3.334-037.0

pH



Εφαρμογή:

Χειρωνακτική

- Ψεκάστε 1 έως 3 φορές σε ένα πανί και καθαρίστε την επιφάνεια

Οδηγίες χρήσης:

- Φορέστε προστατευτικά γάντια όταν χρησιμοποιείτε το προϊόν.

Προειδοποιήσεις και συστάσεις ασφαλείας σύμφωνα με τους Κανονισμούς/τις Οδηγίες της Ευρωπαϊκής Ένωσης:

- Προσοχή
- H319 Προκαλεί σοβαρό οφθαλμικό ερεθισμό.
- P102 Μακριά από παιδιά.
- P261 Αποφεύγετε να αναπνέετε σκόνη/αναθυμιάσεις/αέρια/σταγονίδια/ατμούς/εκνεφώματα.
-
- P305 + P351 + P338 ΣΕ ΠΕΡΙΠΤΩΣΗ ΕΠΑΦΗΣ ΜΕ ΤΑ ΜΑΤΙΑ: Ξεπλύνετε προσεκτικά με νερό για αρκετά λεπτά. Εάν υπάρχουν φακοί επαφής, αφαιρέστε τους, εφόσον είναι εύκολο. Συνεχίστε να ξεπλένετε.
- P337 + P313 Εάν δεν υποχωρεί ο οφθαλμικός ερεθισμός: Συμβουλευθείτε/Επισκεφθείτε γιατρό.

Περισσότερες πληροφορίες:

- Δελτίο Δεδομένων Ασφαλείας Υλικού (MSDS)

Δοσολογία και απόδοση:

Περιεχόμενα:	Μέθοδος καθαρισμού:	Αρχικό μείγμα:	Δοσολογία:	Μόλυνση:	Απόδοση:
1000 ml	Καθαρισμός συντήρησης		Αδιάλυτο	Ελαφρύ-μέτριο	6000 m ²

Παρακαλώ επικοινωνήστε μαζί μας για περισσότερες πληροφορίες

**Kaercher Cleaning Systems
Commercial A.E.E.**

Μωραϊτίνη 18
144 52 Μεταμόρφωση
Athens, Greece

Τηλ.: 0030-210-2316153 (12 γραμμές)
Fax : 0030-210-2316159